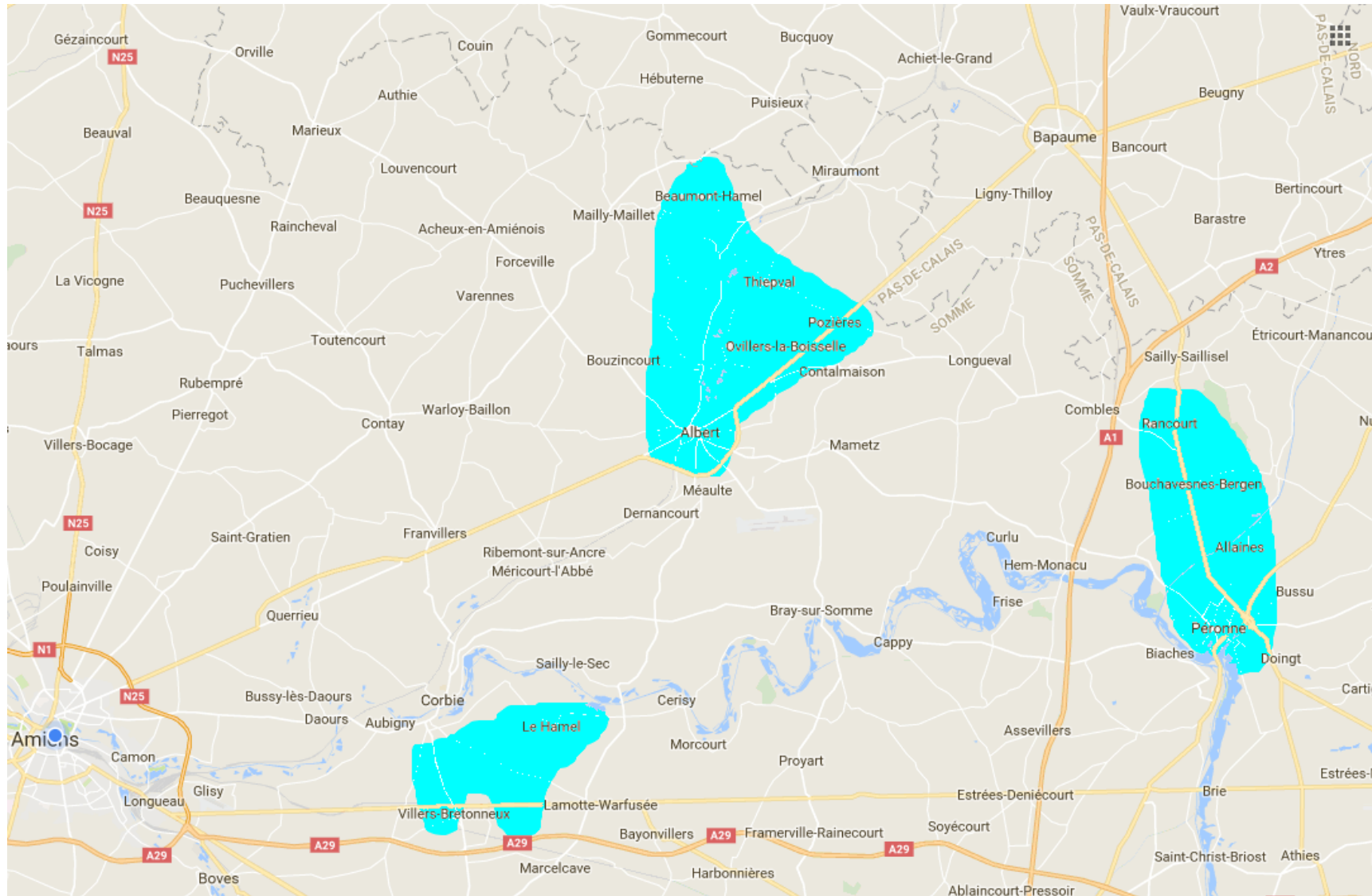


# Résultat d'études: Flux Vision pour Somme

Période d'observation:

1 octobre 2017 - 31 décembre 2017

# Les 3 zones de l'étude



# Méthodologie

**Attention :**

Les données sont comptabilisées à partir d'une heure de présence dans l'une des trois zones concernées par l'étude.

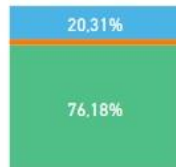
En conséquence, les résultats de cette enquête tiennent compte des visiteurs mais également des résidents.

## Fréquentation

§ Cumulé sur la Zone Globale **7,50M**

Répartition CumulVisiteurs

● %Resident ● %Tr\_Etr ● %Tr\_Fr



§ Jour avec le plus grand nombre de Visiteurs

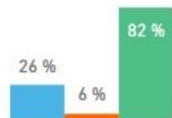
**04/11/2017** **109,2K**

§ Les visiteurs du Vendredi à Dimanche représentent

**0,44**

Répartition le WE (vendredi-dimanche)

● %TrFr\_WE ● %TrEtr\_WE ● %Res\_WE



§ Pics d'affluence (Moyenne sur la période)



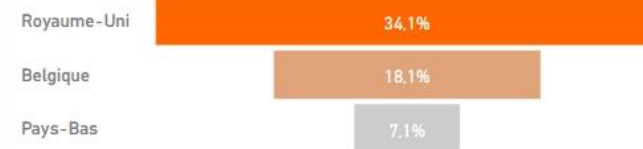
§ % de visiteurs qui restent moins de quatre heures **40 %**

## Provenance - Nuitée

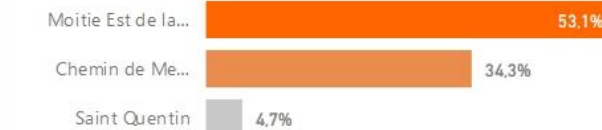
§ Top régions de provenance des Français



§ Top pays de provenance



§ Top zones de nuitée la veille pour Les TrFr



§ Top zones de nuitée la veille pour Les TrEtr



## Profil - Sociodémographique

§ Les jeunes de moins de 34 ans représentent **24 %**

§ Les visiteurs de plus de 45 ans représentent **64 %**

§ Au niveau des civilités on a une présence majoritaire du

Genre %Volume ▼

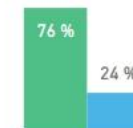
**H** **52 %**

§ Les visiteurs de la classe moyenne ou aisée représentent

**38 %**

Répartition

● %Res ● %TrFr



§ Les visiteurs de la classe populaire représentent

**62 %**

Répartition

● %Pop\_TrFr ● %Pop\_Res

