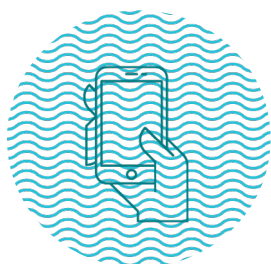


Créer son compte Instagram

Que vous ayez un compte personnel ou professionnel sur Instagram, le design et l'expérience utilisateur restent les mêmes. Avec un compte professionnel, vous pouvez lier votre compte Instagram à votre compte Facebook, ce qui est très pratique!



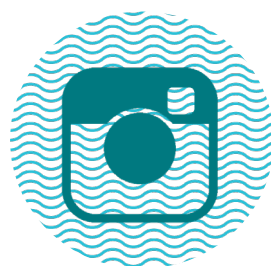
TÉLÉCHARGER L'APPLICATION

Sur votre smartphone, téléchargez l'application officielle Instagram, depuis le Google Play Store si vous avez un Android, depuis l'Apple Store si vous avez un Iphone.

CRÉEZ UN IDENTIFIANT

Ouvrez l'application et appuyez sur le lien **S'inscrire avec un e-mail ou un numéro de téléphone** et remplissez le formulaire qui s'ensuit (nom, adresse mail ...).

Si vous avez un compte Facebook, vous pouvez l'utiliser pour ajouter vos amis qui utilisent eux aussi l'application.



OPTEZ POUR LE COMPTE PROFESSIONNEL

Passer en compte pro vous permettra entre autre d'accéder à vos statistiques, à faire un pont entre votre page Facebook et votre compte Instagram. Vous pourrez d'ailleurs programmer vos posts à l'avance dans l'outil **Creator** de Facebook et partager vos stories instagram en stories Facebook et des tas d'autres possibilités...

Pour passer en compte pro : **Paramètres > Compte > Passer en compte Professionnel.**



NAVIGUEZ SUR INSTAGRAM

Chaque icône a sa fonctionnalité. En bas de l'écran, cinq icônes sont représentées.

La maison 🏠 : vous amène sur votre page d'accueil, aussi appelée Feed. C'est là que tous les posts des personnes à qui vous serez abonné s'affichent.

La loupe 🔍 : vous donne accès au moteur de recherche de l'app, grâce auquel vous découvrirez de nouveaux comptes, hashtags, lieux...

Au milieu, **la croix** ✚ permet d'ouvrir votre appareil photo, votre galerie de photos et de partager vos clichés.

Le coeur ❤️ fait apparaître la liste de vos abonnés, de vos suggestions (personnalités à suivre) mais également vos "Like".

Pour finir, l'icône représentant une **vignette de votre photo de profil** 👤 ouvre votre compte et accède notamment à vos paramètres.

